

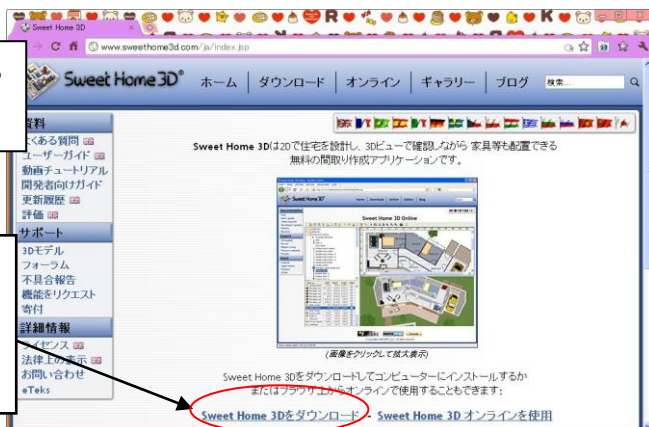
## 間取り図を作ってみよう

「Sweet Home 3D」というソフトを使って、家の間取り図を作ってみましょう。作った部屋の中に入って、動きまわることもできます。作りたい家（部屋）の設計をするのはもちろん、部屋の模様替えをイメージするのも、便利です。

### 1. インストール

①「Sweet Home 3D」サイトを開きます。  
<http://www.sweethome3d.com/ja/>

②「Sweet Home 3D をダウンロード」をクリック。  
ダウンロードしたファイルを実行して、インストールします。

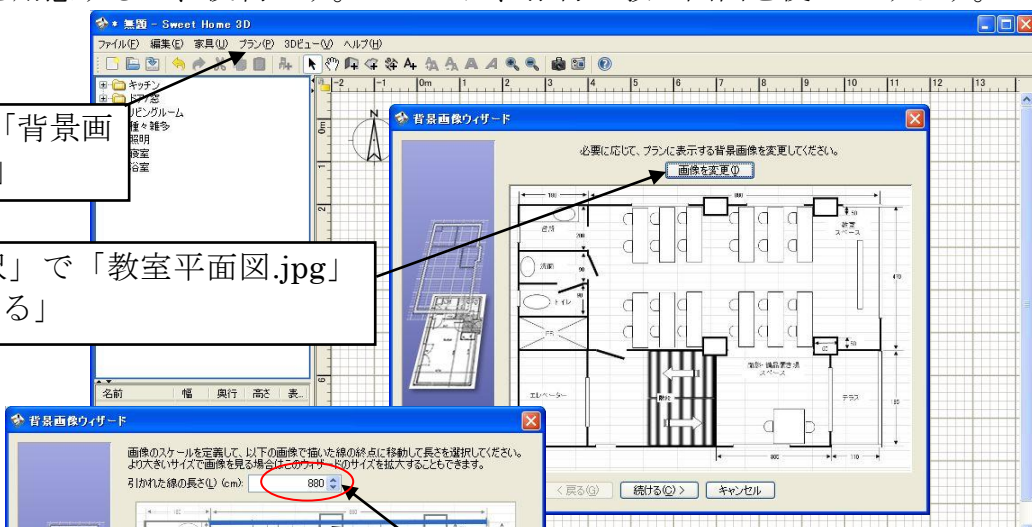


### 2. 背景のインポート

下絵となる図面を用意すると、便利です。ここでは、添付の教室図面を使ってみます。

①「プラン」→「背景画像をインポート」

②「画像を選択」で「教室平面図.jpg」を指定→「続ける」



③青い線の両端をドラッグして 880cm の壁に合わせる→「880」と入力→「続ける」



④部屋の左上隅をクリックして、基準となる位置を示す→「完了」

## 3. 壁の作成

① 「壁を作成」ボタンをクリック

② 壁の角をクリックして、壁を作成していく  
→Esc キーまたはダブルクリックで作成完了  
→同様に、すべての壁を作成

間違えた壁は、選択して Delete キー

壁を作ると、3D 表示されていきます。

③ 「プランのオブジェクトを選択」ボタンをクリック→壁を選択→「プラン」メニュー→「壁を修正」で、壁に色やテクスチャをつけることができます。

## 4. 建具・家具の配置

① 「ドア/窓」から「オープンドア」を図面にドラッグ&ドロップ

② ハンドルをドラッグすることで、位置・大きさ・角度を調整できる。

③ 「家具」メニュー→「修正」で、細かい修正も可能。「ミラー形状」にチェックすると、扉の開く方向を逆にできる。

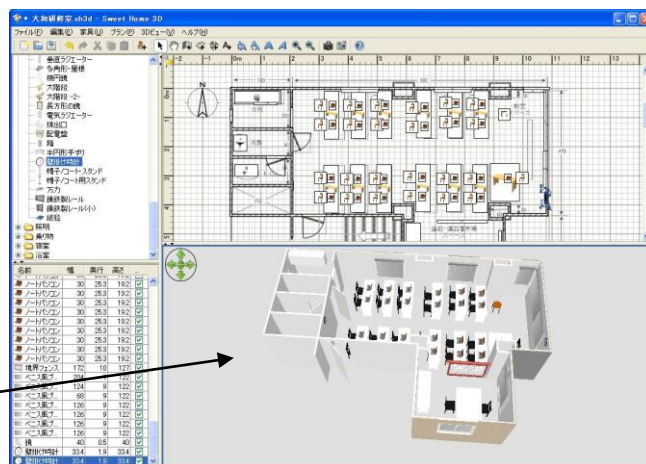


④同様に、窓や家具なども、どんどん配置しましょう。

同じ家具は、コピー→貼り付けを使うと便利。ほしい家具がないときは、別のもので代用しましょう。

[発展学習]インターネット上に配布されている家具類をインポートすることもできます。

3D ビューをドラッグすると、いろいろな角度から見るができます。

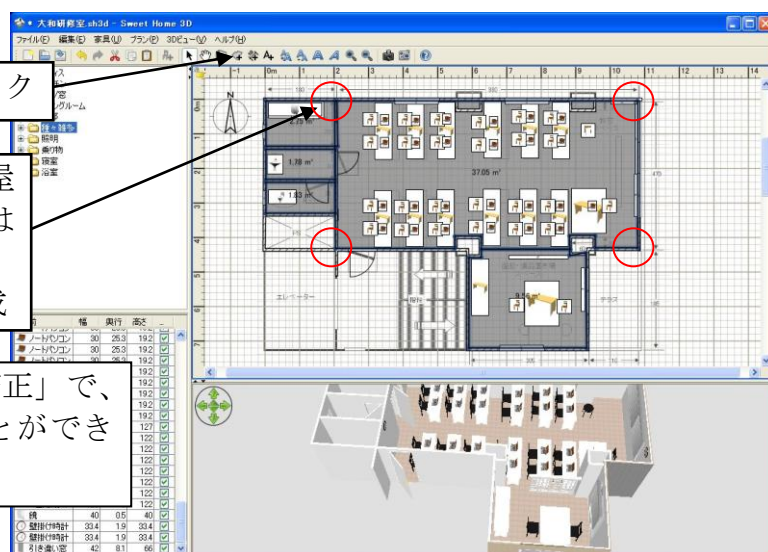


## 5. 部屋を作成

①「部屋を作成」ボタンをクリック

②部屋の角をクリックして、部屋を作成していく→Esc キーまたはダブルクリックで完了  
→同様に、すべての壁を作成

「プラン」メニュー→「部屋を修正」で、床に色やテクスチャをつけることができます。

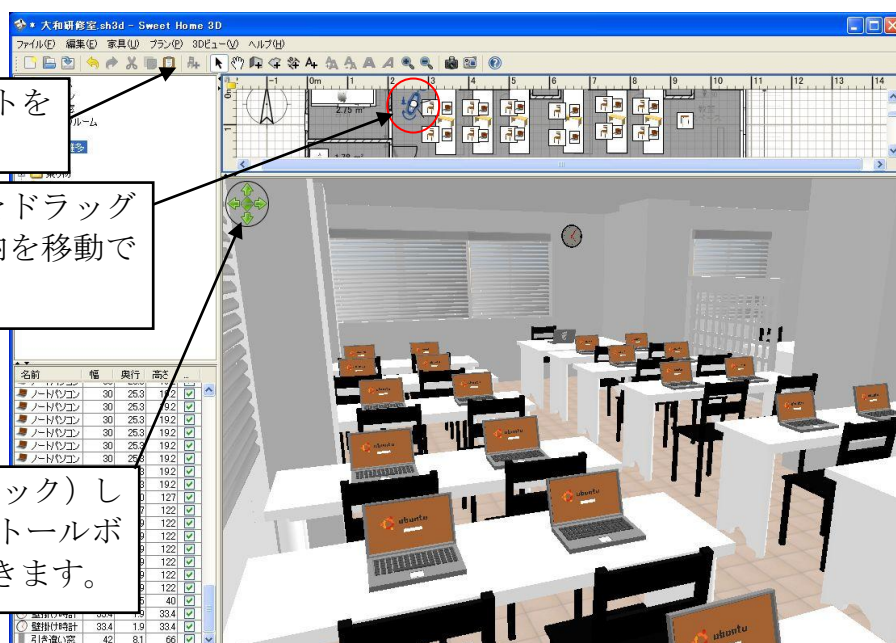


## 6. 内部の観察

①「プランのオブジェクトを選択」をクリック

②現れたカメラマークをドラッグすることで、3D ビュー内を移動できる

3D ビュー内を指定 (クリック) して、カーソルキーやコントロールボタンで移動することもできます。



完成したら、「間取りを保存」ボタンで、保存しておきましょう。