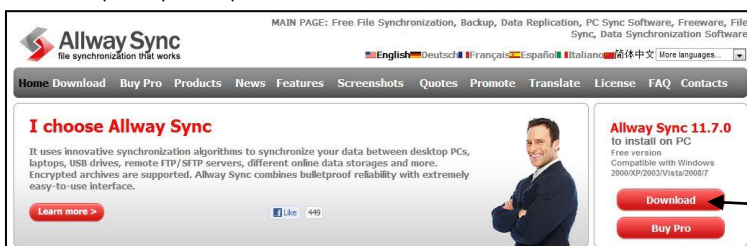


ファイルを同期する

複数の保存場所で、ファイルの内容をまったく同じようにすることを、「同期する」といいます。同期することによって、複数の場所で、同じように作業をすることができるようになります。また、つねにバックアップしているのと同じ状態になるため、パソコンが壊れてしまったときでも、ファイルを失わずに済むようになります。

「Allway Sync」というソフトは、名前のついたドライブはもちろん、FTP サーバーにも、同期設定ができる無料ソフトです（業務使用や数万ファイル以上を同期するヘビーユーザーは、有料）。複数の場所でパソコンを使用するかたは、「同期」にチャレンジしてみましょう。

1. ソフトのインストール



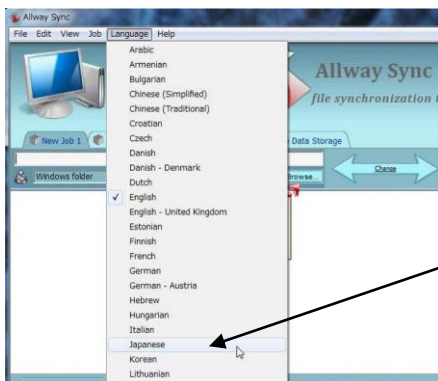
①「Allway Sync」のサイトを開く。
<http://allwaysync.com/>

②「ダウンロード」をクリック。
ダウンロードしたファイルをダブルクリックすれば、インストールできる。

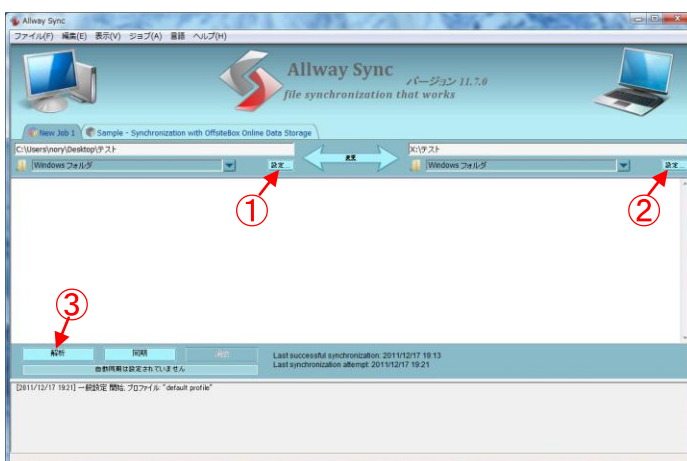
2. Xドライブとの同期

デスクトップにある「テスト」フォルダを、Xドライブの「テスト」フォルダと、同期してみます。

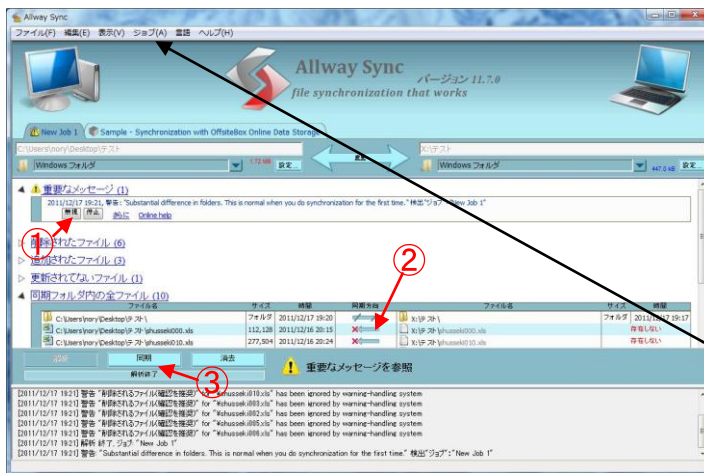
Xドライブは、USB メモリでも外付け HDD でも、何でもかまいません。Kドライブ・ZumoDrive・Nドライブエクスプローラーなどのように、ドライブ名のつくオンライン・ストレージでも OK（オンライン・ストレージについては、他の補助テキストを参照してください）。



①「Language」メニュー→「Japanese」をクリックし、日本語化する。

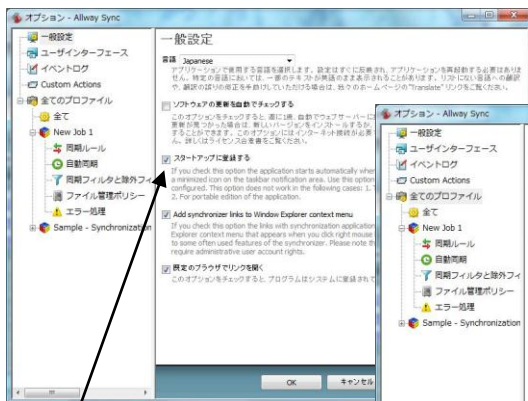


②①「設定」→「参照」をクリックして、デスクトップの「テスト」フォルダを指定。
②「設定」→「参照」をクリックして、Xドライブの「テスト」フォルダを指定。
③「解析」をクリック。



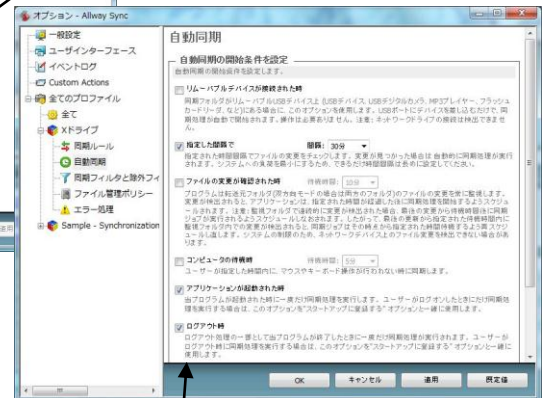
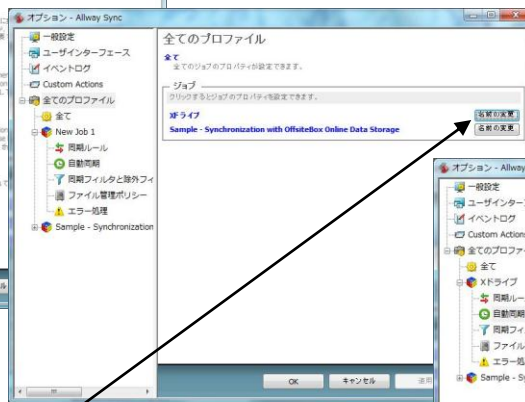
- ③①「重要なメッセージ」欄に警告が出るが、「無視」をクリック。
 ②ファイルのコピー方向が正しいか確認。
 ③「同期」をクリック。

④「ジョブ」メニュー→「プロパティ」

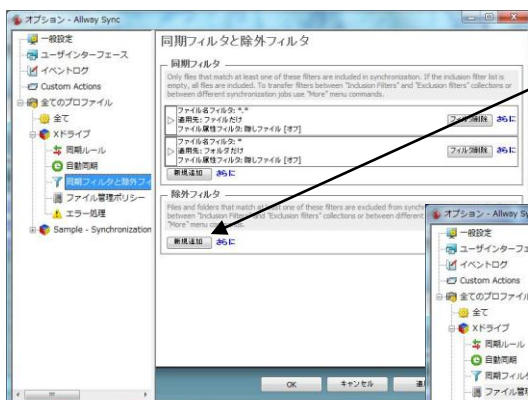


⑤「一般設定」項目で、「スタートアップに登録する」にチェック。

⑥「全てのプロファイル」項目で、「名前の変更」をクリックし、好きな名前に変更。



⑦「自動同期」項目で、「指定した間隔で」「アプリケーションが起動された時」「ログアウト時」にチェック。



⑧「同期フィルタと除外フィルタ」項目で、同期しないファイルなどを指定したいときは、「除外フィルタ」に登録。



⑨「ファイル管理ポリシー」項目で、削除や上書きが行われるときの処置を指定。
 (図は、7 日間隠しフォルダに保存しておく設定。下にスクロールで、上書きファイルの設定ができる。)

⑩「OK」

3. FTP サーバーとの同期

インターネット上に、管理できる FTP サーバーを持っているときは、それを活用してみましょう。
アドレス(ftp://～)、ユーザー名、パスワードを用意してください。

ここでは、デスクトップの「テスト」フォルダと、FTP サーバー上の「テスト」フォルダを、同期してみます。

The image shows two screenshots of the Allway Sync software. The first screenshot shows the 'Job' menu with options like 'Add Job', 'Delete Job', and 'Clone Job'. The second screenshot shows the 'Specify Synchronization Folder Options' dialog box where a local folder and an FTP server are selected and configured.

① Sample など、不要なジョブは、「ジョブ」メニュー→「ジョブの削除」で削除。

② 新しくジョブを作りたいときは、「ジョブ」メニュー→「ジョブの追加」。

③ 2と同様にして、デスクトップの「テスト」フォルダを指定。

④ ドロップダウン(▼)から「Ftp サーバー」を選ぶ。

⑤ 「設定」をクリックして、
 ・URL＝アドレス
 ・「参照」をクリックして、同期するフォルダを指定
 ・Login＝ユーザー名
 ・Password＝パスワード
 を入力し、「OK」をクリック。

⑥ 以下、「プロパティ」設定は、2と同じ。

[注意] オンライン・ストレージと同期する場合、

パソコンをシャットダウンするときに、オンライン・ストレージが先に切断してしまつて、「Allway Sync」のログアウト時同期作業が完了できない可能性があります。

シャットダウン前に、タスクトレイの「Allway Sync」アイコンを右クリック→「同期」をするようにしましょう。