

太陽光発電チェックシート

何かのデータを入力し、いろいろな形で加工して調べることがあります。そういうとき、最初から凝ったシートを作りたくなりますが、あまり好ましいことではありません。データ入力、なるべくシンプルなシートに記録。そうすれば、お好みの形で加工が、しやすくなります。

1. 元データの入力

①シートに「元データ」と名前をつけます。

②下図のような表を作成します。

	A	B	C	D	E
1	従量電灯・売電 データ				
2					
3		従量電灯		売電	
4	年月	kWh	金額	kWh	金額
5					
6					
7					
8					

③A列の表示形式を、「日付」にし、「xxxx年y月」という形にしてください。

④B列・D列の表示形式は、「桁区切りスタイル」に。

⑤C列・E列の表示形式は、「通貨」にし、「¥0,000」という形にしてください。

⑥右図のように、3年間分のデータを入力します。

※A列は、2011年1月、2011年2月と入力したら、その下はオートフィルを使って入力しましょう。

3	年月	kWh
4		
5	2011年1月	
6	2011年2月	
7		
8		
9		
10		
11		

従量電灯・売電 データ

年月	従量電灯		売電	
	kWh	金額	kWh	金額
2011年1月	1,516	¥21,524	248	¥11,904
2011年2月	1,312	¥17,754	207	¥9,936
2011年3月	1,150	¥16,154	214	¥10,272
2011年4月	1,017	¥14,331	345	¥16,560
2011年5月	693	¥10,144	361	¥17,328
2011年6月	595	¥9,006	203	¥9,744
2011年7月	785	¥12,176	291	¥13,968
2011年8月	699	¥11,411	189	¥9,072
2011年9月	854	¥13,958	262	¥12,576
2011年10月	623	¥10,131	247	¥11,856
2011年11月	921	¥15,003	244	¥11,712
2011年12月	1,036	¥17,096	147	¥7,056
2012年1月	1,421	¥23,480	193	¥9,264
2012年2月	1,102	¥18,099	217	¥10,416
2012年3月	1,054	¥17,710	221	¥10,608
2012年4月	955	¥15,651	216	¥10,368
2012年5月	725	¥11,878	317	¥15,216
2012年6月	643	¥10,785	256	¥12,288
2012年7月	628	¥11,203	224	¥10,752
2012年8月	590	¥10,620	289	¥13,872
2012年9月	714	¥13,997	286	¥13,728
2012年10月	636	¥12,121	296	¥14,208
2012年11月	1,032	¥19,284	206	¥9,888
2012年12月	1,160	¥21,330	154	¥7,392
2013年1月	1,251	¥22,460	182	¥8,736
2013年2月	1,308	¥22,362	258	¥12,384
2013年3月	948	¥16,487	307	¥14,736
2013年4月	861	¥15,691	253	¥12,144
2013年5月	747	¥13,975	488	¥23,424
2013年6月	551	¥10,996	251	¥12,048
2013年7月	606	¥12,305	270	¥12,960
2013年8月	674	¥14,120	266	¥12,768
2013年9月	688	¥14,422	277	¥13,296
2013年10月	699	¥14,698	203	¥9,744
2013年11月	1,103	¥22,707	201	¥9,648
2013年12月	1,025	¥20,660	183	¥8,784

2. 加工その1

電力使用量や売電電力量は、季節によって大きく異なります。そのため、比較をするときは、「過去の同月と比較する」というのが一般的。

売電電力量について、月別比較ができる表・グラフを、作ってみます。

(1) 表の作成

①新しいシートを作成し、シート名を「売電」にします。

②右図のような表を、作成します。

	A	B	C	D
1	売電 月別比較			
2				
3	月\年	2011年	2012年	2013年
4	1月			
5	2月			
6	3月			
7	4月			
8	5月			
9	6月			
10	7月			
11	8月			
12	9月			
13	10月			
14	11月			
15	12月			

(2) データの表示

[課題]B4～D15セルに、各年月の売電電力量が表示されるようにしてください。

[解答]

①B4セルを選択して、「=」を入力。

②「元データ」シートを表示し、D5セルを選択。

③数式バーに右図のように表示されたのを確認して、Enter キーを押します。これで、B4セルに、2011年1月の売電量が表示されます。

④同様にして、C4セルに2012年1月、D4セルに2013年1月の売電量が表示されるようにします。

⑤B4～D4セルを選択して、フィルハンドルを15行目までドラッグ。

⑥「オートフィルオプション」で、「書式なしコピー」を選びます。

✕ ✓ fx =元データ!D5

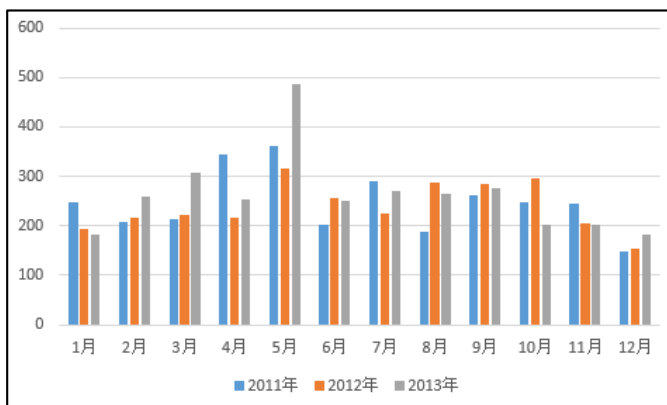
	A	B	C	D
1	売電 月別比較			
2				
3	月\年	2011年	2012年	2013年
4	1月	248	193	182
5	2月			
6	3月			
7	4月			
8	5月			
9	6月			
10	7月			
11	8月			
12	9月			
13	10月			
14	11月			
15	12月			
16				

	A	B	C	D	E	F	G
1	売電 月別比較						
2							
3	月\年	2011年	2012年	2013年			
4	1月	248	193	182			
5	2月	207	217	258			
6	3月	214	221	307			
7	4月	345	216	253			
8	5月	361	317	488			
9	6月	203	256	251			
10	7月	291	224	270			
11	8月	189	289	266			
12	9月	262	286	277			
13	10月	247	296	203			
14	11月	244	206	201			
15	12月	147	154	183			
16							
17							
18							
19							
20							
21							

Excel104

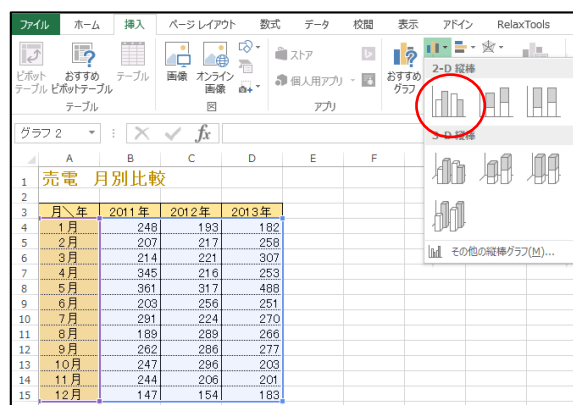
(3) グラフ作成

[課題]右図のようなグラフを、作成してください。



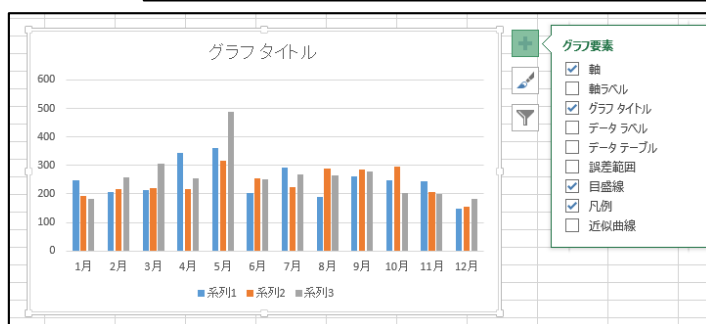
[解答]

①B4～D15セルを選択して、「挿入」タブ→「縦棒グラフの挿入」→「集合縦棒」。



②グラフタイトルは不要なので、消します。

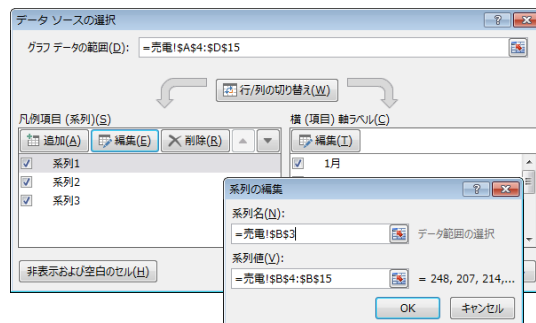
グラフを選択→グラフ要素（右上の「+」）で、「グラフタイトル」のチェックを外します。



③凡例が「系列1」などになっているので、「2011年」などに修正します。

「デザイン」タブ→「データの選択」で、「系列1」を選択して「編集」。「系列名」のところで B3セルをクリックして「OK」。

同様にして、「系列2」「系列3」も修正します。



3. 加工その2

電力使用料金から売電料金を差し引いた金額が、実際の電気料金（実電気料）となります。実電気料について、月別比較ができる表・グラフを、作ってみます。

(1) 表の作成

- ①新しいシートを作成し、シート名を「実電気料」にします。
- ②右図のような表を、作成します。

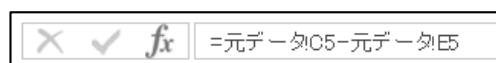
	A	B	C	D
1	実電気料 月別比較			
2				
3	月\年	2011年	2012年	2013年
4	1月			
5	2月			
6	3月			
7	4月			
8	5月			
9	6月			
10	7月			
11	8月			
12	9月			
13	10月			
14	11月			
15	12月			

(2) データの表示

[課題]B4～D15セルに、各年月の実電気料が表示されるようにしてください。

[解答]

- ①B4セルを選択して、「=」を入力。
- ②「元データ」シートを表示し、C5セルを選択。
- ③「-」を入力後、「元データ」シートのE5セルを選択。
- ④数式バーに右上図のように表示されたのを確認して、Enterキーを押します。これで、B4セルに、2011年1月の実電気料が表示されます。
- ⑤同様にして、C4セルに2012年1月、D4セルに2013年1月の実電気料が表示されるようにします。
- ⑥B4～D4セルを選択→オートフィル（書式なしコピー）で、15行目まで数式をコピーします。



(3) グラフ作成

[課題]右図のようなグラフを、作成してください。

[解答]

省略。

