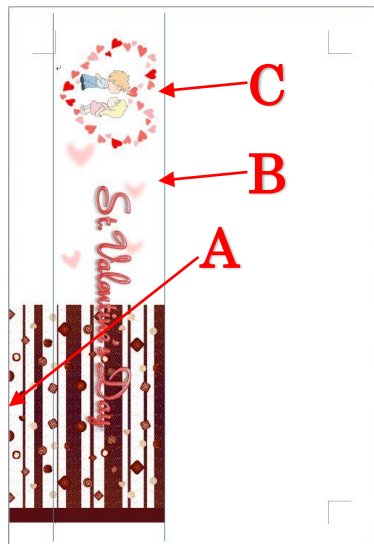


花開くしおりをつくろう

葉（しおり）を本にはさんだとき、上部が開いて、花や蝶などの絵が出る。そんな葉を、作ってみましょう。



①ワードで、ページレイアウトを「はがき」にする。

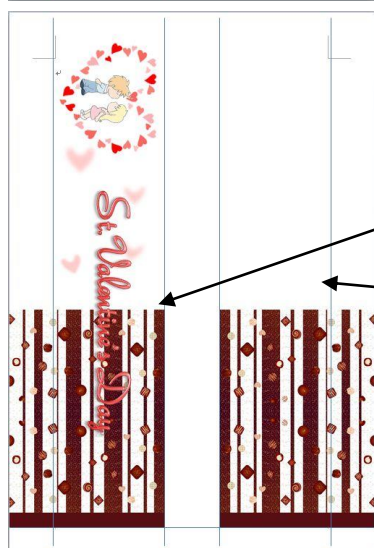
②ページの左半分に、葉をデザインする。

このとき、

A：イラストの余分な部分を用紙左側ギリギリにするなど、用紙左端からの距離を測りやすくしておく。

B：目印の切り取り線を入れる。（Shift キーを押しながら線を描くと、縦または横にまっすぐ引ける。）

C：上部に、開く部分が来るように、デザインする。（例では、ハートの中央から上側が、開く部分。）

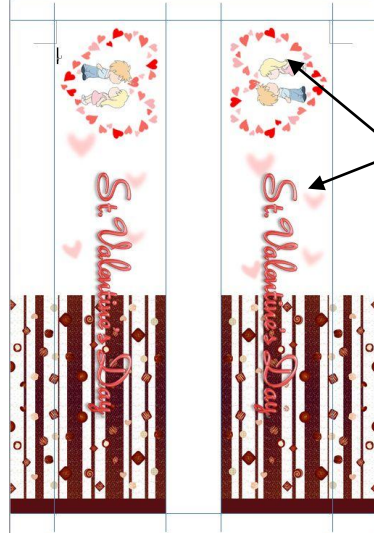


③切り取り線と、左端からの距離を測る目安としたイラストを、グループ化し…

④右側にコピーし、左右反転する。

⑤右端を、用紙右側ギリギリに配置。

⑥下に横切り取り線を入れ、左右のイラストの高さをそろえる。



⑦右側の残りを、デザインする。

⑧上部開く部分は、左右が対になるようにデザインすること。

⑨完成したら、光沢はがき両面に印刷する。

（オモテに郵便番号ワクがあるときは、郵便番号ワクが下に来るよう、逆向きに印刷すること。）



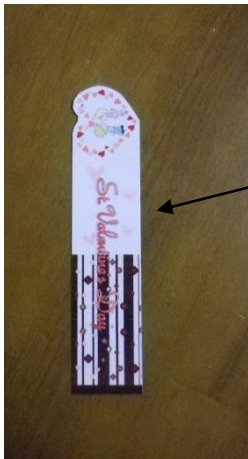
⑩縦に、2つに切断する。

⑪オモテ面どうしを、左端と右端を揃えるように、のり付けする。上部「開く部分」は、のり付けしない。

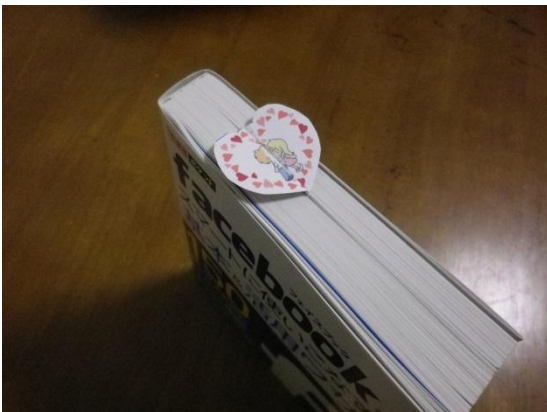
⑫でのりが上部にはみ出す可能性があるので、ハート中央より少し下側から、のり付けする。



⑫すぐに、押し花のように圧着させる。
(のりの水分で、紙がよれるのを防ぐため。)



⑬ハサミ、カッターなどで、周りを切り取る。



⑭上部を開けば、完成