

## リーフレット型メニュー その1

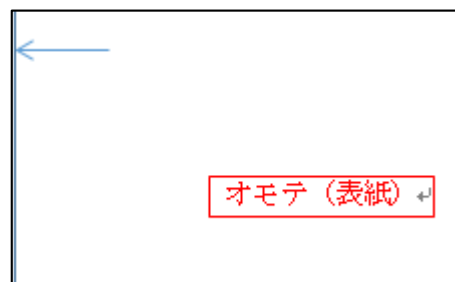
リーフレット型のメニューを、デザインしてみます。

両面印刷用のマット紙に印刷すれば、写真は少し暗くなりますが、きれいに仕上がり、コストも安くすみませす。お客様に記念にさし上げてもいいし、裏表紙に地図を載せて宣伝パンフにしてもいいし。自前で作れば、メニュー内容を変更しても、メニューはすぐに作り直せます。

ハワイアン・レストランを例に作りますが、飲食店にかぎらず、美容室やエステなどでも作ってみましょう。

### 1. 型紙のチェック

- ①添付の「型紙.docx」を、「四辺フチなし」設定で印刷します。
- ②1 ページ目（オモテ）、2 ページ目（ウラ）とも、上下左右の矢印がほぼ用紙の端に印刷されていればOK。
- ③②で、矢印が用紙の端から外れているときは、「挿入」タブ→「ヘッダー」→「ヘッダーの編集」で、目安線を移動して調整します。



### 2. 素材の用意

（1）写真…写真そのままをマット紙に印刷すると映えないので、イラスト風にします。

- ①ネット上から、お店のイメージに合った写真を、数枚用意します。
- ②用意した写真を、「型紙」に挿入。
- ③「書式」タブ→「アート効果」→「線画」に。
- ④「書式」タブ→「図のスタイル」グループを調整して、白フチ・影付きにします。

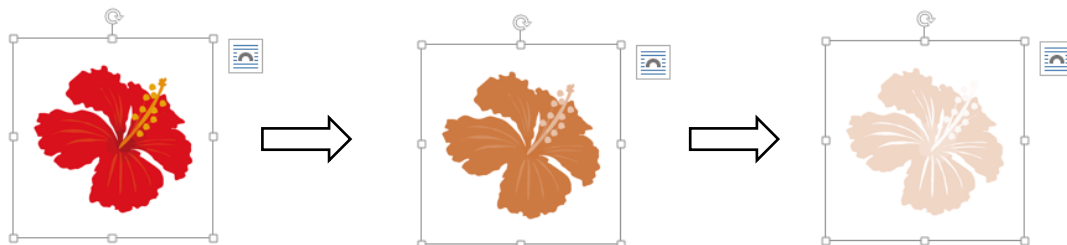


- ⑤掲載したい料理の写真を、用意します。
- ⑥②→③と同様にして、線画にします。
- ⑦「図のスタイル」で、周囲をぼかします。



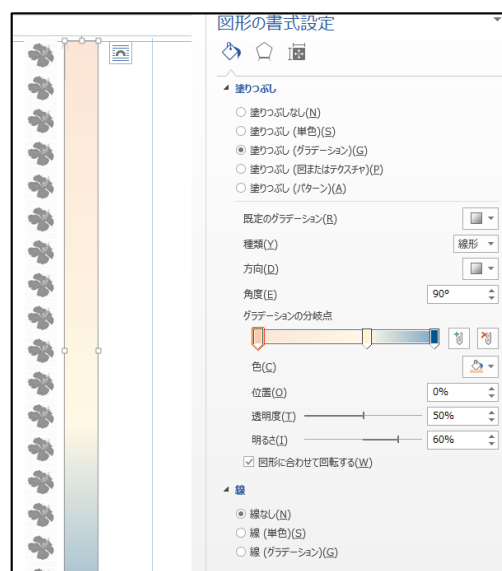
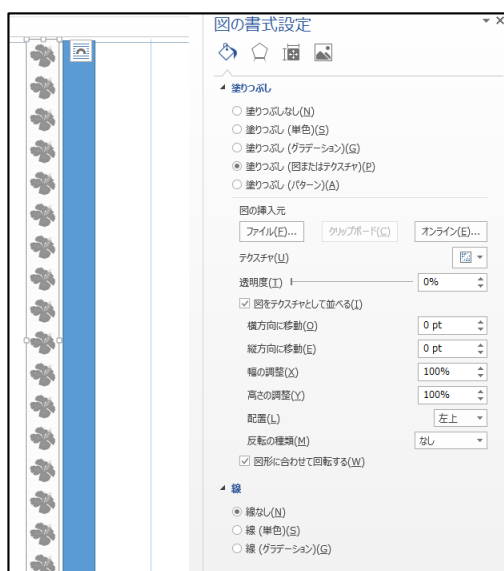
(2) イラスト…用意したイラストを、テーマカラー単色に加工してみます。

- ① ネット上から、イメージに合ったイラストを、いくつか用意します。
- ② 用意した写真を、「型紙」に挿入。
- ③ 「書式」タブ→「色」→「色の変更」で、テーマカラーに。(希望の色がリストにない場合は、PictBear など画像処理ソフトを使う必要があります。)
- ④ イラストを背景イメージに使うときは、「書式」タブ→「修正」で、明るさをアップして、薄いイラストにしておきましょう。



(3) リボン…グラデーションのリボンを、作ってみます。

- ① リボンの背景に入れるイラストを、(2) と同様にしてグレーにします。
- ② リボンの幅に合うように、イラストを縮小。
- ③ イラストをコピー→「貼り付け」のオプションで「図」として貼り付け。
- ④ ③でできた図を右クリック→「図として保存」で、「背景イラスト」という名前で保存します。
- ⑤ 用紙の縦いっぱい、に、リボンとなる長方形（長方形1）を挿入。
- ⑥ 長方形1をコピーして、長方形2を作ります。
- ⑦ 長方形1の書式設定で、枠線なしに。また、④で作った「背景イラスト」でテクスチャとして塗りつぶします。
- ⑧ 長方形2の書式設定で、枠線なしに。また、透明度を50%にしたグラデーションで塗りつぶします。
- ⑨ 長方形1と長方形2を、ぴったり重ねてグループ化します。

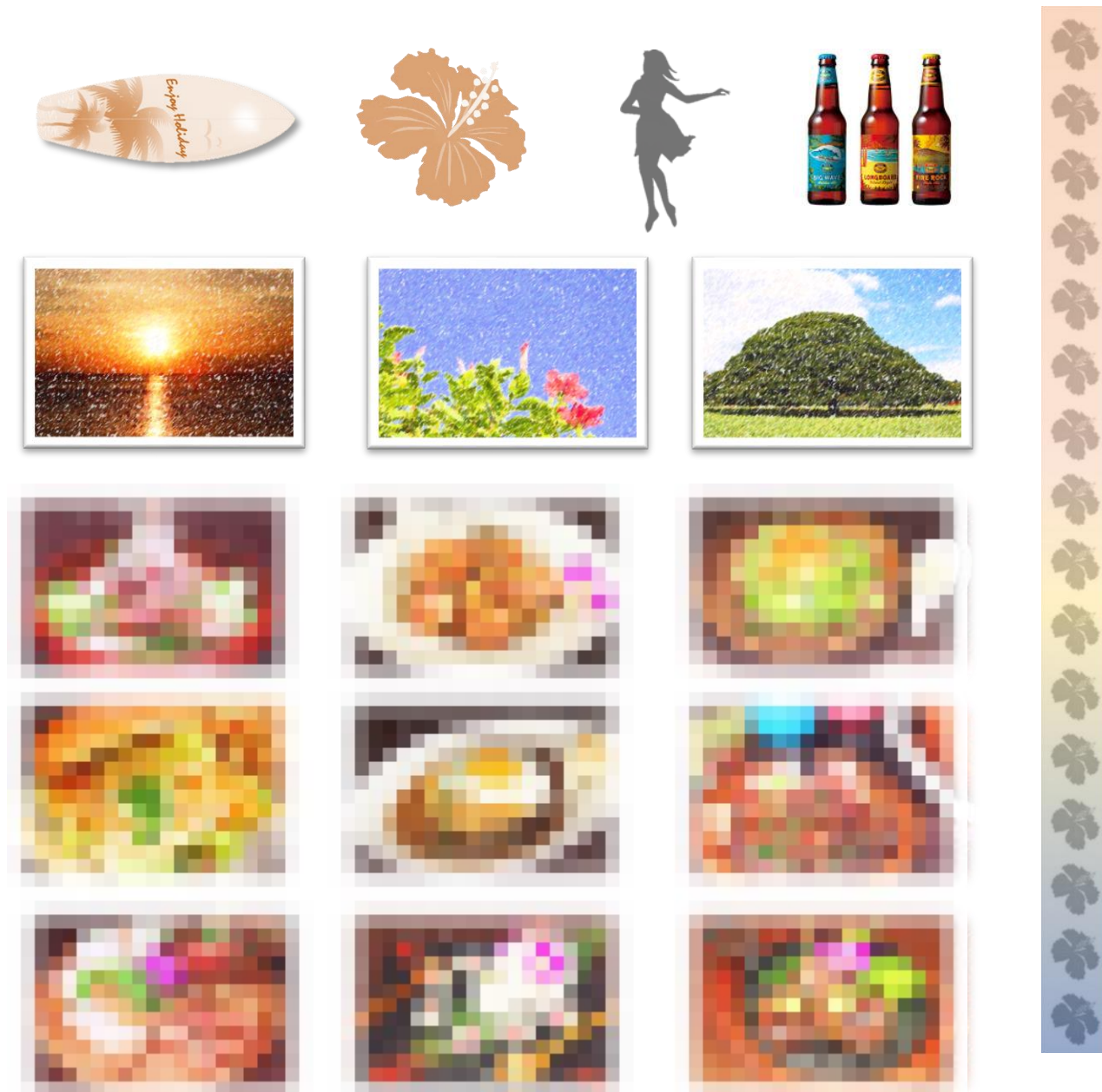


Word171

〔確認〕

お店のイメージやテーマカラーに合った素材が、準備できましたか？

今回は、準備まで。次回、素材やメニュー内容をレイアウトして、完成です。



料理の写真は、「トニーズ ホノルル」という実在のお店のものを利用しました。

<http://www.tonys-h.com/>

著作権の関係で、モザイクを入れてあります。