

毎年12月は寄付活動の月と決めていて、最近では地元の社協さんに寄付していただきました。でも、「なんか違う」感が拭えない。この歳になると、とくに子どもへの虐待問題などは心が痛みます。福祉系の仕事をしていると、どうしてもそうした家庭の問題に直面します。目の前の問題に目をつぶって、どこかの組織に無難に寄付するって、なんか違うんじゃないかなって思うんです。

で、今回は「直接給付」にチャレンジしました。ところが、いろいろな事情で、うまくいかない。子どもも食堂も運営している先輩事業者さんに相談したら、「クリスマスに、チキンとケーキを配る企画がある」とのこと。半分はその先輩に委託し、もう半分は直接給付ということにしました。結果として、お金の活かし方に雲泥の差が出ます。先輩は、多くの家庭に直接子どもに届くように使っている。ボクは、ただお金を配っただけ。ネットで話題の「金配りおじさん」のプチ版じゃないですか。これまでの実績の違いを見せつけられたようで、落ち込みます。次回はもう少し、マシな結果を出さないと。

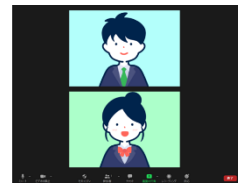
最短で回るルート作成

12月4日の記事から。
複数場所に配送したり、
家庭訪問したり。
そんなときに最適!



Zoomの始め方

12月16日の記事から。
With コロナ時代の
必須アイテム。



Amazonレビューの真偽判定

12月24日の記事から。
便利な情報を正しく
活用するために。



迷惑電話防止サイト&アプリ

12月30日の記事から。
迷惑電話から身を守る
強い味方。



年始といったら、「福袋」と「初売り」。毎年元日は、福袋めあてに渋谷のデパートへお出かけです。ですが、今年は残念ながら、デパートの福袋はナシ。けっきょく、家から一歩も出ない自粛元日になりました。

暗いお正月になりそうでしたが……。なんと、家電量販店の福袋が当たっちゃいました。事前の抽選制だったので、なんの期待もせずに形ばかり申し込んでおいただけなのに、314倍の高倍率を突破して、iPadの福袋が当選。去年は暗い1年でしたが、今年はきっと、明るい陽が差してくるハズ。今年もどうぞよろしくお祈りします。

メンテナンス担当たんちゃんメッセージ

間違い四字熟語

おかしな四字熟語ですね。どの文字が間違っているかな？
わからないときは、パソコンで入力してみよう。

1. 危機一発
2. 興味深々
3. 異句同音
4. 厚顔無知
5. 群衆心理
6. 意味慎重
7. 決戦投票
8. 回顧趣味
9. 意思薄弱
10. 画竜点睛